

Фамилия, Имя, Отчество				
Дата рождения			Класс	

## Эрудит-Марафон Учащихся «ЭМУ-Специалист 2022» ИНФОРМАТИКА [ 4 класс ]



Привет, Аноа! Я слышал, что ты ищешь новую работу?

Да, не хочу больше быть пиратом! Хочу приносить пользу жителям Сказочной Австралии.



1. Аноа зашёл на сайт по поиску работы. В разделе справочной информации он нашёл правила составления поисковых запросов.

Если набрать запрос **без специальных символов**, то будут найдены все документы, в которых встречаются набранные слова в любом порядке.

Если набрать поисковой запрос в **кавычках**, то будут найдены все документы, где встречаются именно эти слова именно в таком порядке.

Если искать **по части слова**, то в запросе нужно использовать специальный символ \*. Например, по запросу **био\*** будут найдены документы со словами **биология, биохимия** и т.д.

Слова в запросе можно писать в любой форме: при поиске по слову **театр** будут найдены документы со словами **театры, театров** и так далее.

Помоги Аноа разобраться, что будет найдено по каждому его запросу.

1) фото*	А) документы, в которых встречается сочетание слов «фотограф для праздников» без изменений
2) фотограф праздники	Б) документы, в которых встречаются слова «фотограф» и «праздники» в любой форме
3) «фотограф для праздников»	В) документы, в которых встречаются слова «фотограф», «фотостудия», «фотоаппарат»
4) фотограф для праздников	
5) праздники фотограф	

Заполни вторую строку таблицы соответствующими буквами.

Ответ:

1	2	3	4	5

2. Владелец фабрики по производству самокатов требуется фотограф. Аноа решил отправить ему своё резюме с фотографией. Но перед этим Аноа хочет отразить её по горизонтали с помощью программы MS Paint. Помоги Аноа выполнить все действия в правильном порядке.

**А)**

**В)**

**Б)**

**Г)**

**Д)**

В ответе запиши верную последовательность букв.

Ответ:

**СПРАВКА.** Чтобы открыть изображение в программе MS Paint, нужно **кликнуть по нему** правой клавишей мыши, выбрать в выпадающем списке «**Открыть с помощью**», затем выбрать программу **Paint**. В программе нужно нажать на кнопку «**Повернуть**» в верхней панели и выбрать действие «**Отразить по горизонтали**».

3. Вскоре владелец фабрики позвонил Аноа и пригласил на работу. Перед поездкой авантюрист решил проверить, всё ли необходимое он сложил в рюкзак. Помоги ему. Определи, в каких карманах рюкзака лежат принадлежности для фотоаппарата. **Обведи три буквы выбранных ответов.**

- А. Левый верхний карман  
Б. Центральная часть, верхний карман  
В. Правый верхний карман

- Г. Правый нижний карман  
Д. Левый нижний карман



**СПРАВКА.** ● — принадлежности для фотоаппарата, ★ — остальные вещи.

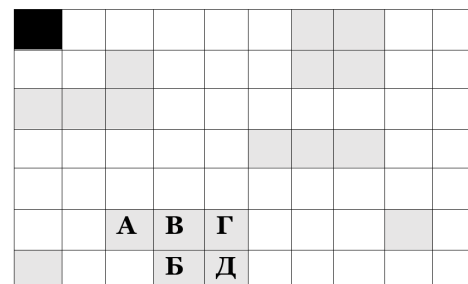
4. Аноа подъехал к фабрике. Владелец почему-то попросил авантюриста не пользоваться главным входом. Вместо этого он прислал Аноа путь, с помощью которого можно попасть к запасному входу в здание фабрики.

→↓↓→↓→↓↓→

В какой точке окажется Аноа, если верно пройдет этот путь?

**Обведи букву выбранного ответа.**

- А. Б. В. Г. Д.



**СПРАВКА.** Начало пути обозначено чёрным квадратом. Одна стрелочка обозначает шаг на одну клетку.

5. Аноа зашёл в здание и тут же получил странное сообщение от владельца фабрики:

Посмотри на мозаику на стене! Если чёрная фигура находится между двумя белыми, стой на месте. Если в первой ячейке стоит только белый треугольник или белый квадрат, иди направо. Если в первой ячейке стоят белый треугольник и белый квадрат, иди налево. Если в третьей ячейке стоит только чёрный круг, веди себя очень тихо. Если в третьей ячейке стоят чёрный круг и чёрный квадрат, можешь идти спокойно.

1 ячейка	2 ячейка	3 ячейка

Помоги Аноа разобраться, какие действия ему надо выполнить. **Обведи две буквы выбранных ответов.**

- А. Остаться на месте  
Б. Идти направо  
В. Идти налево  
Г. Вести себя тихо  
Д. Идти спокойно

6. Последовав указаниям владельца, Аноа оказался в крохотной комнате с компьютером. Чтобы войти в систему, надо ввести пароль. Владелец прислал авантюристу следующее указание: надо открыть каталог деталей на 5 странице и взять третье снизу слово в среднем столбце. Помоги Аноа найти это слово и выписать его.

грипсы	стакан	вилка
стойка	подшипник	дека
хомут	гайка	тормоз
зажим	втулка	шкурка

5

крыло	рама	баренды
колодка	подножка	вилка
амортизатор	ремешок	держатель
контргайка	пега	колесо

6

**В ответе запиши слово.**

**Ответ:** \_\_\_\_\_.

7. Аноа удалось войти в систему. Телефон оповестил о новом сообщении: «Посмотри видеозапись!». На рабочем столе много различных файлов. Помоги Аноа разобраться, файлы с каким расширением могут быть видеозаписями. **Обведи две буквы выбранных ответов.**

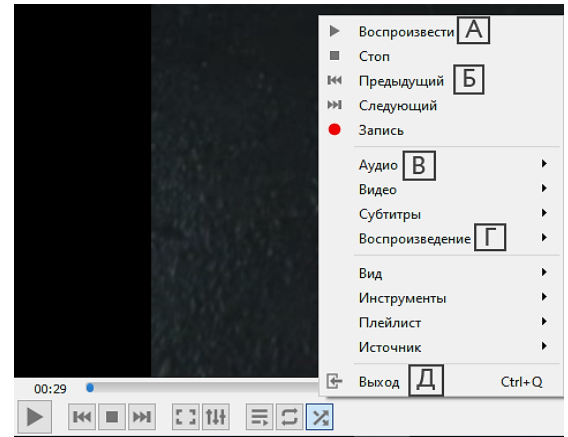
- А. JPG Б. PNG В. MOV Г. AVI Д. EXE

**СПРАВКА.** Формат JPG используется для хранения изображений, как и формат PNG. MOV — формат от компании Apple Macintosh, может содержать видео, графику, анимацию и 3D. В контейнере AVI могут храниться потоки четырёх типов — видео, аудио, текст и midi. Формат EXE означает, что этот файл содержит готовые к исполнению программы.

8. Запустив видеофайл, Аноа не поверил своим глазам! В кадре оказался двор фабрики, на котором стоял знаменитый пират Бабирусса! На записи было видно, как к пирату подошёл незнакомец в деловом костюме. Чтобы во всём разобраться, Аноа решил уменьшить скорость проигрывания записи. Определи, в каком из пунктов выпадающего списка он сможет настроить скорость.

Обведи букву выбранного ответа.

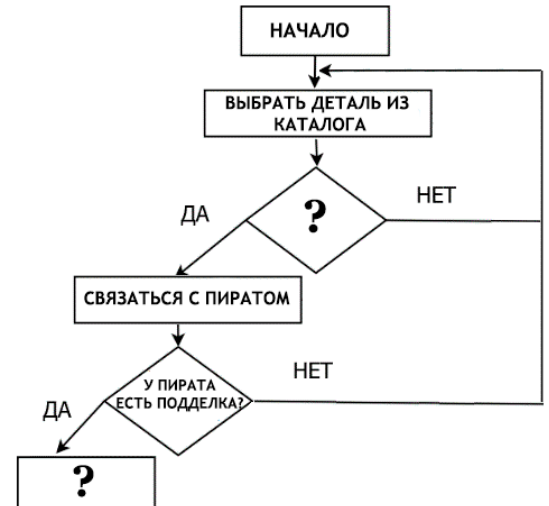
А. Б. В. Г. Д.



9. Из записанного разговора следовало, что владелец фабрики сотрудничает с пиратами и покупает у них фальшивые детали для самокатов! Аноа стал изучать другие документы, чтобы понять его коварный план. Авантюрист решил записать план владельца в форме алгоритма. Помоги ему определить, какие два пункта должны быть в этом алгоритме на месте вопросительных знаков. Обведи две буквы выбранных ответов.

А. Продать подделку  
Б. Эту деталь можно подменить незаметно?  
В. Выбрать другую деталь  
Г. Купить подделку  
Д. Эту деталь подменили?

**СПРАВКА.** В прямоугольниках записываются действия.  
В ромбах – вопросы.



10. Аноа должен немедленно отправить доказательства шерифу Динго! Но у авантюриста нет телефона полицейского участка. К счастью, под рукой оказалась база всех учреждений Сказочной Австралии. База выдаёт данные строго по запросу. Если запросить лишнюю информацию, понадобится много времени. Какой запрос должен ввести Аноа, чтобы получить всю нужную информацию и ничего лишнего? Обведи букву выбранного ответа.

А. Учреждения, у которых есть телефон и электронный адрес  
Б. Учреждения и их род деятельности  
В. Полицейские участки, у которых нет телефона  
Г. Полицейские участки и их номера телефонов  
Д. Учреждения Сказочной Австралии, их время работы и телефоны

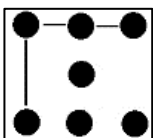
11. Тут дверь комнаты стала отворяться! Аноа нырнул в вентиляционный ход. Он видел в документах схему ходов, но не уверен, что запомнил её правильно. Помоги Аноа найти правильную схему вентиляционных туннелей, если он помнит:

- кухня и склад не соединены напрямую, как и склад с кабинетом владельца;
- кабинет владельца при этом соединён напрямую с двумя помещениями.

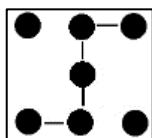
Какая схема туннелей правильная? Обведи букву выбранного ответа.



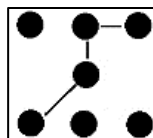
А.



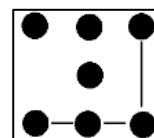
Б.



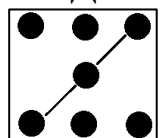
В.



Г.



Д.



**12.** Аноа оказался в тупике. Тут экран его телефона засветился. Авантюрист совсем забыл про таинственного незнакомца, который привёл его сюда, притворившись владельцем фабрики! Его новое сообщение гласило:

Если крышка люка круглая, люк ведёт в другой тупик. Если крышка люка чёрная, люк ведёт в безопасное помещение. Если на крышке люка есть символ, его нельзя открывать: сработает сигнализация.

Рядом с Аноа несколько люков. Какой ему нужно выбрать, чтобы оказаться в безопасности и не привлечь к себе внимания? **Обведи букву выбранного ответа.**

**А.**



**Б.**



**В.**



**Г.**



**Д.**



**13.** Выбравшись из люка, Аноа оказался в приёмной владельца фабрики. Там его встретил секретарь. Он объяснил Аноа, что недавно узнал о связях владельца с пиратами и решил положить этому конец. Сам он слишком опасался попасть под подозрение, поэтому и пригласил Аноа. Секретарь рассказал ещё немного о происходящем. Помоги авантюристу оформить всё в виде таблицы. Заполни недостающие ячейки.

Лицо	Действие	Объект	Цель
1)	сортирует	почтовые отправления,	чтобы помочь руководителю.
Пользователь	2)	3)	чтобы зайти в систему.
Фабрика	4)	самокаты,	5)

А) вводит

В) производит

Д) пароль

Б) секретарь

Г) чтобы желающие на них катались

**Заполни вторую строку таблицы соответствующими буквами.**

**Ответ:**

1	2	3	4	5

**14.** Аноа отправил шерифу Динго все данные и получил ответ: «Следствие начинается!». Теперь нужно выбраться с фабрики. К счастью, секретарь знает запасной выход. Вот только надо ввести кодовое слово, чтобы его открыть. Помоги Аноа изучить подсказку и понять код:

**Первая буква слова:** Столбец 2, строка 2А  
**Вторая буква слова:** Столбец 4, строка 2Б  
**Третья буква слова:** Столбец 1, строка 1  
**Четвёртая буква слова:** Столбец 2, строка 3Б  
**Пятая буква слова:** Столбец 6, строка 2Б

		1	2	3	4	5	6
1		т	п	й	ж	э	щ
2	А)	ц	м	а	ъ	ь	у
	Б)	ы	с	к	е	х	о
3	А)	ф	и	г	н	в	у
	Б)	д	р	з	ш	ю	я

**В ответе запиши получившееся слово.**

**Ответ:** \_\_\_\_\_.

**15.** В любом приключении главное — вернуться домой. Чтобы добраться до фабрики сегодня утром, Аноа пришёл на остановку рядом с домом и сел на автобус №14. Затем он перешёл улицу и на автобусе №879 доехал до станции, где можно сесть на электричку. Электричка привезла его на станцию «Карьер», он прошёл через небольшую рощу и оказался на территории фабрики. В каком порядке Аноа нужно выполнять действия на пути обратно?

А) Ехать на электричке

Б) Ехать на автобусе №879

В) Перейти улицу

Г) Через рощу выйти к станции «Карьер»

Д) Ехать на автобусе №14 до своего дома

**В ответе запиши верную последовательность букв.**

**Ответ:** \_\_\_\_\_.

**Спасибо! Благодаря тебе мы смогли распутать это сложное дело и помочь шерифу Динго начать расследование!**

